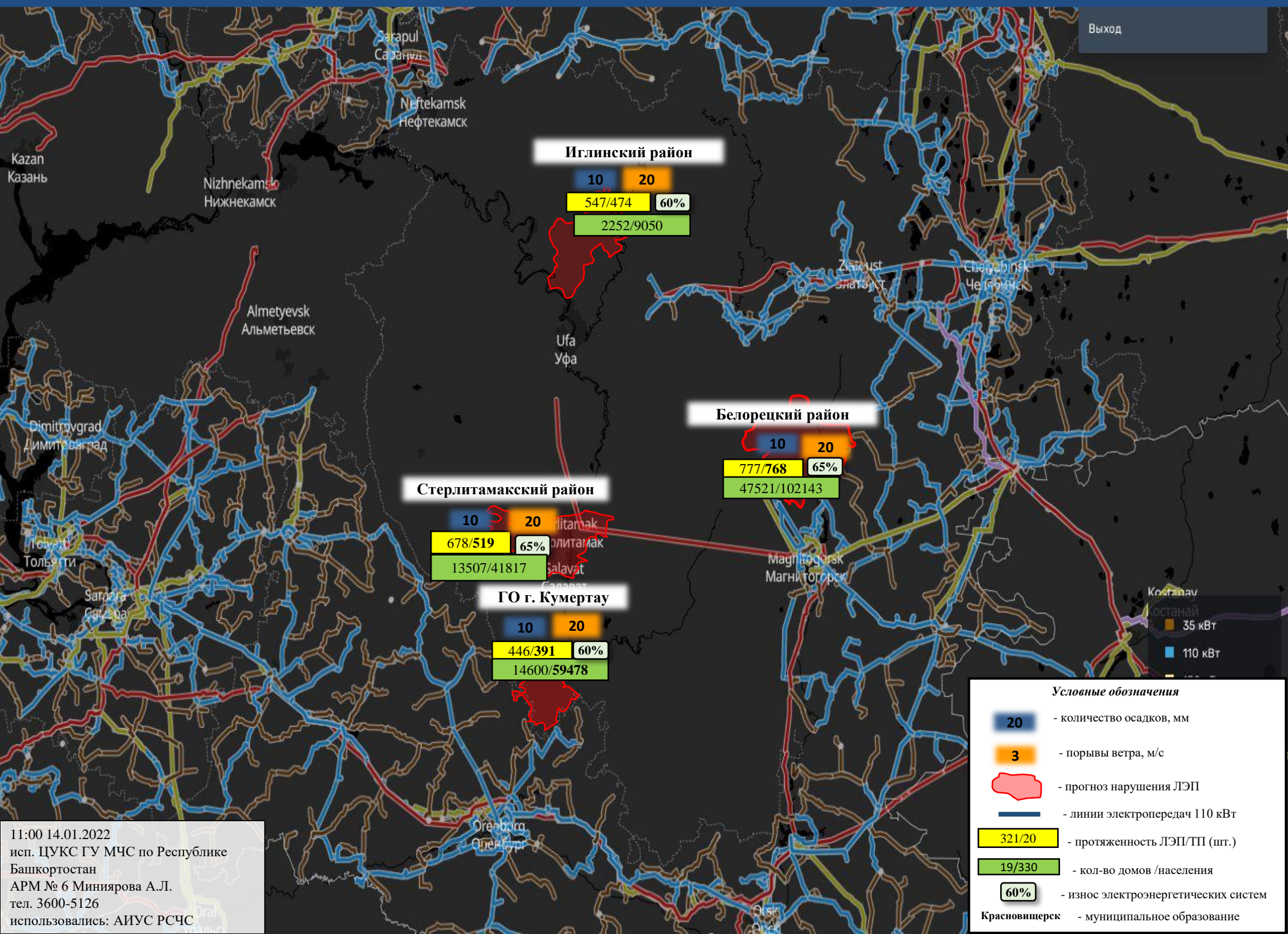


ИНФОРМАЦИОННЫЕ МАТЕРИАЛЫ ПО ОСАДКАМ, ПОРЫВАМ ВЕТРА И РИСКАМ НАРУШЕНИЯ ТРАНСПОРТНОГО СООБЩЕНИЯ НА ТЕРРИТОРИИ РЕСПУБЛИКИ БАШКОРТОСТАН (РИСКИ НАРУШЕНИЯ ЭЛЕКТРОСНАБЖЕНИЯ И ТРАНСПОРТНОГО СООБЩЕНИЯ НА 15.01.2022)



Выход

Иглинский район

10 20
 547/474 60%
 2252/9050

Белорецкий район

10 20
 777/768 65%
 47521/102143

Стерлитамакский район

10 20
 678/519 65%
 13507/41817

ГО г. Кумертау

10 20
 446/391 60%
 14600/59478

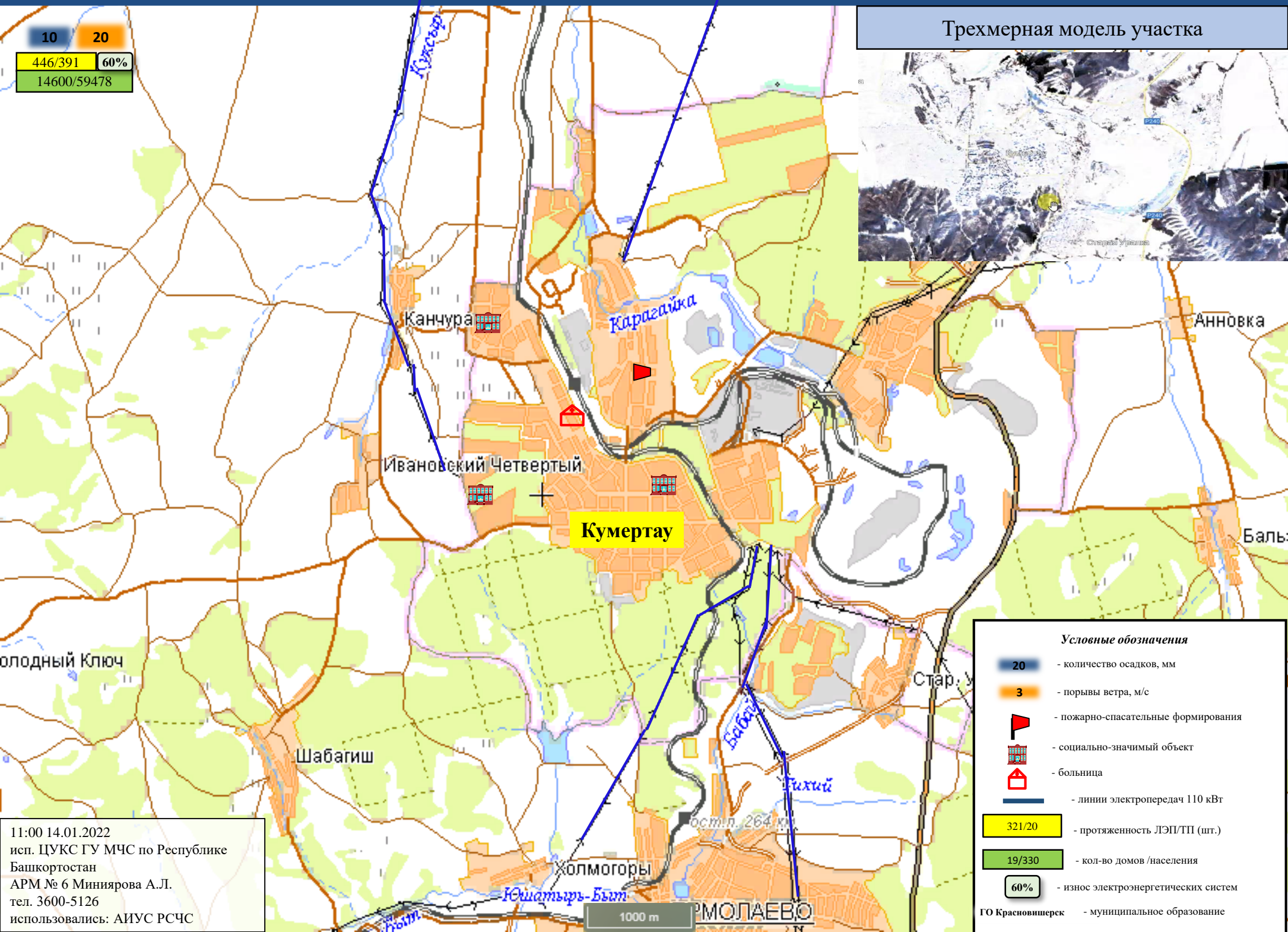
Краснознаменск
 35 кВт
 110 кВт

Условные обозначения

- 20 - количество осадков, мм
- 3 - порывы ветра, м/с
- (red outline) - прогноз нарушения ЛЭП
- (blue line) - линии электропередач 110 кВт
- 321/20 - протяженность ЛЭП/ТП (шт.)
- 19/330 - кол-во домов /населения
- 60% - износ электроэнергетических систем
- Красновишерск - муниципальное образование

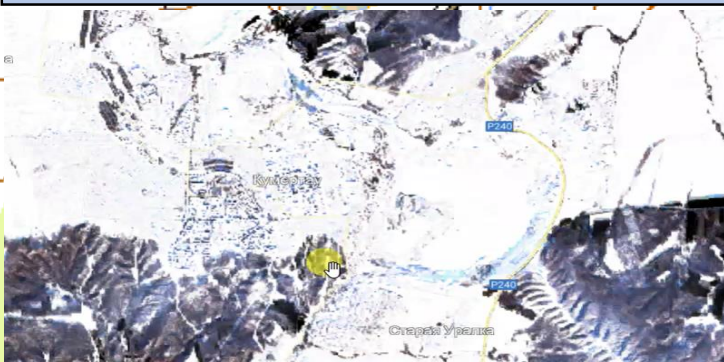
11:00 14.01.2022
 исп. ЦУКС ГУ МЧС по Республике Башкортостан
 АРМ № 6 Миниярова А.Л.
 тел. 3600-5126
 использовались: АИУС РСЧС

ИНФОРМАЦИОННЫЕ МАТЕРИАЛЫ ПО ПОРЫВАМ ВЕТРА НА ТЕРРИТОРИИ ГО Г. КУМЕРТАУ РЕСПУБЛИКИ БАШКОРТОСТАН (РИСК НАРУШЕНИЯ ЭЛЕКТРОСНАБЖЕНИЯ НА 15.01.2022)



Трехмерная модель участка

10 20
446/391 60%
14600/59478

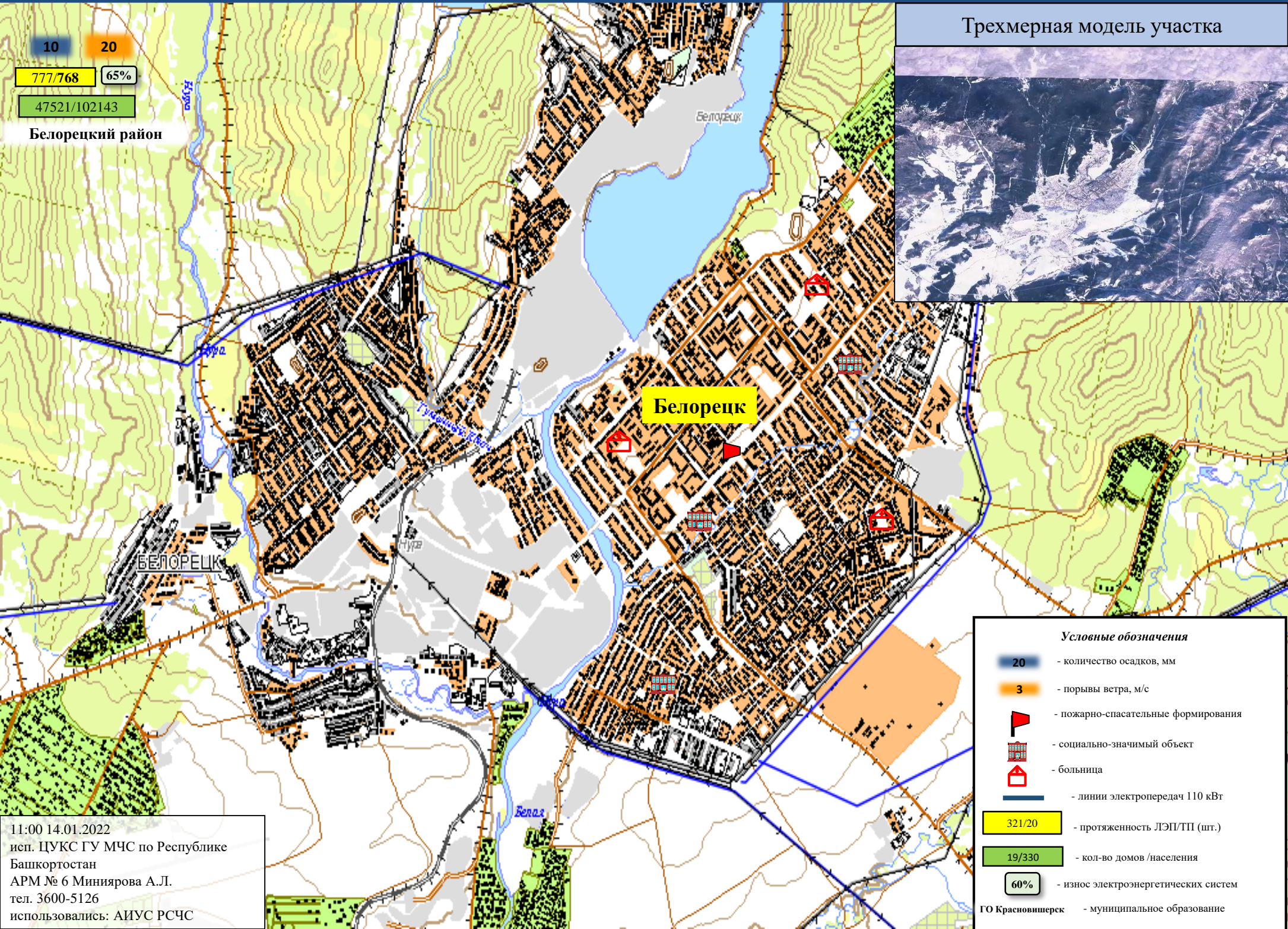


- Условные обозначения**
- 20 - количество осадков, мм
 - 3 - порывы ветра, м/с
 - пожарно-спасательные формирования
 - социально-значимый объект
 - больница
 - линии электропередач 110 кВт
 - 321/20 - протяженность ЛЭП/ТП (шт.)
 - 19/330 - кол-во домов /населения
 - 60% - износ электроэнергетических систем
 - ГО Красновидерск - муниципальное образование

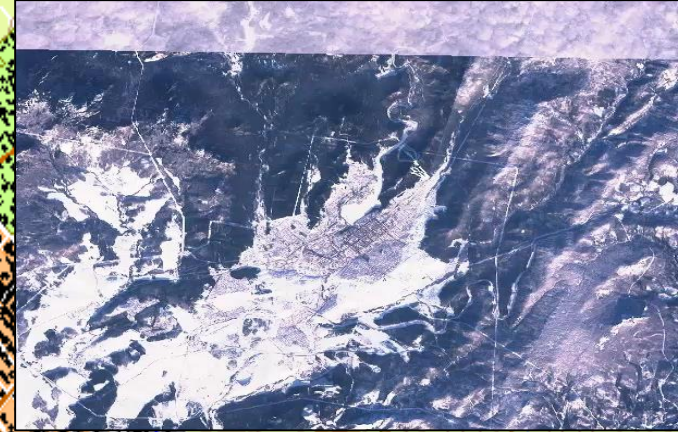
11:00 14.01.2022
исп. ЦУКС ГУ МЧС по Республике
Башкортостан
АРМ № 6 Миниярова А.Л.
тел. 3600-5126
использовались: АИУС РСЧС

1000 м

ИНФОРМАЦИОННЫЕ МАТЕРИАЛЫ ПО ПОРЫВАМ ВЕТРА НА ТЕРРИТОРИИ БЕЛОРЕЦКОГО РАЙОНА РЕСПУБЛИКИ БАШКОРТОСТАН (РИСК НАРУШЕНИЯ ЭЛЕКТРОСНАБЖЕНИЯ НА 15.01.2022)



Трёхмерная модель участка



10 20
777/768 65%
47521/102143

Белорецкий район

Белорецк

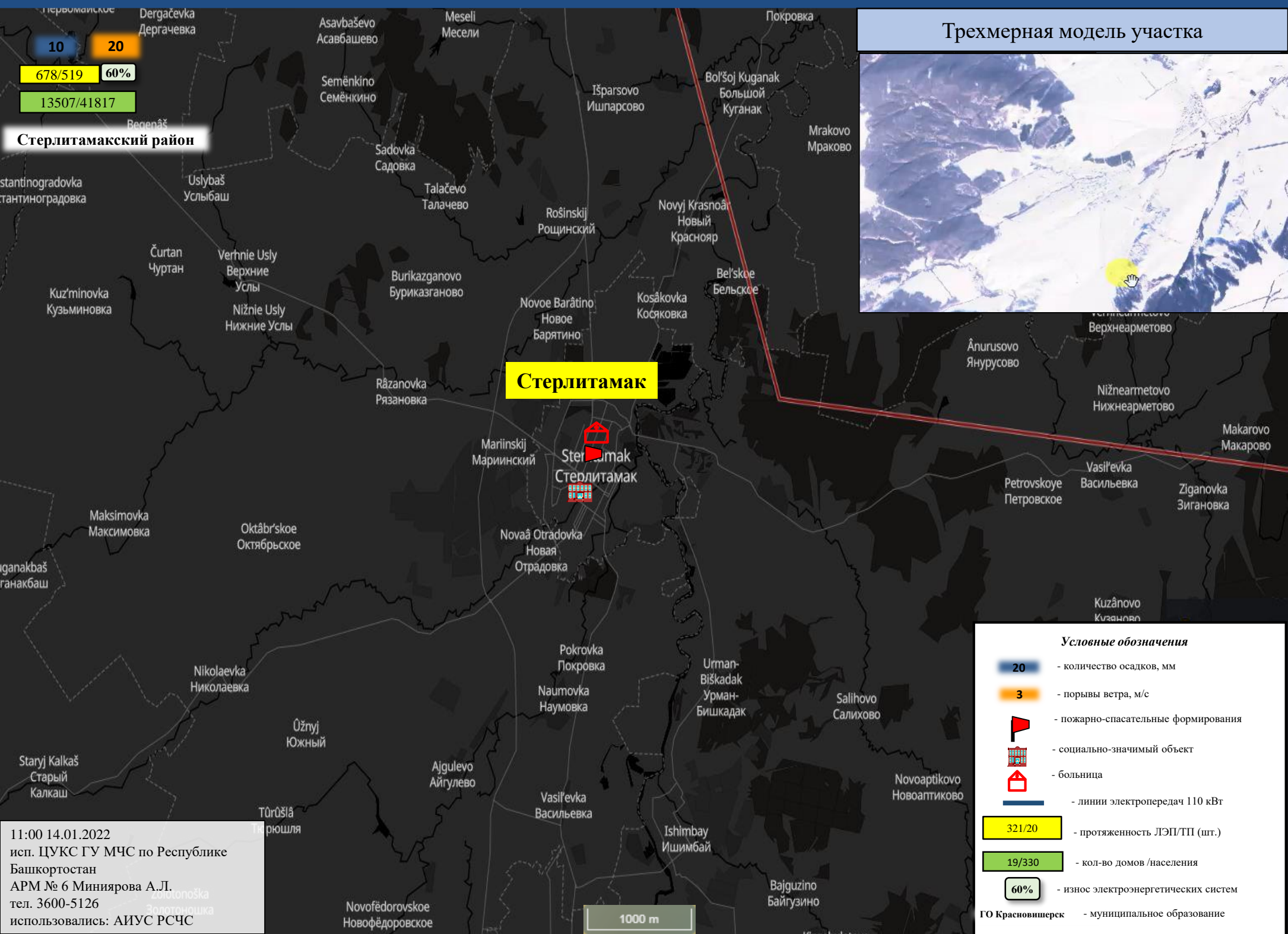
БЕЛОРЕЦК

Условные обозначения

- 20 - количество осадков, мм
- 3 - порывы ветра, м/с
- пожарно-спасательные формирования
- социально-значимый объект
- больница
- - линии электропередач 110 кВт
- 321/20 - протяженность ЛЭП/ТП (шт.)
- 19/330 - кол-во домов /населения
- 60% - износ электроэнергетических систем
- ГО Красновидерск - муниципальное образование

11:00 14.01.2022
исп. ЦУКС ГУ МЧС по Республике Башкортостан
АРМ № 6 Миниярова А.Л.
тел. 3600-5126
использовались: АИУС РСЧС

ИНФОРМАЦИОННЫЕ МАТЕРИАЛЫ ПО ПОРЫВАМ ВЕТРА НА ТЕРРИТОРИИ СТЕРЛИТАМАКСКОГО РАЙОНА РЕСПУБЛИКИ БАШКОРТОСТАН (РИСК НАРУШЕНИЯ ЭЛЕКТРОСНАБЖЕНИЯ НА 15.01.2022)



10 20
678/519 60%
13507/41817

Стерлитамакский район

Стерлитамак

Трехмерная модель участка

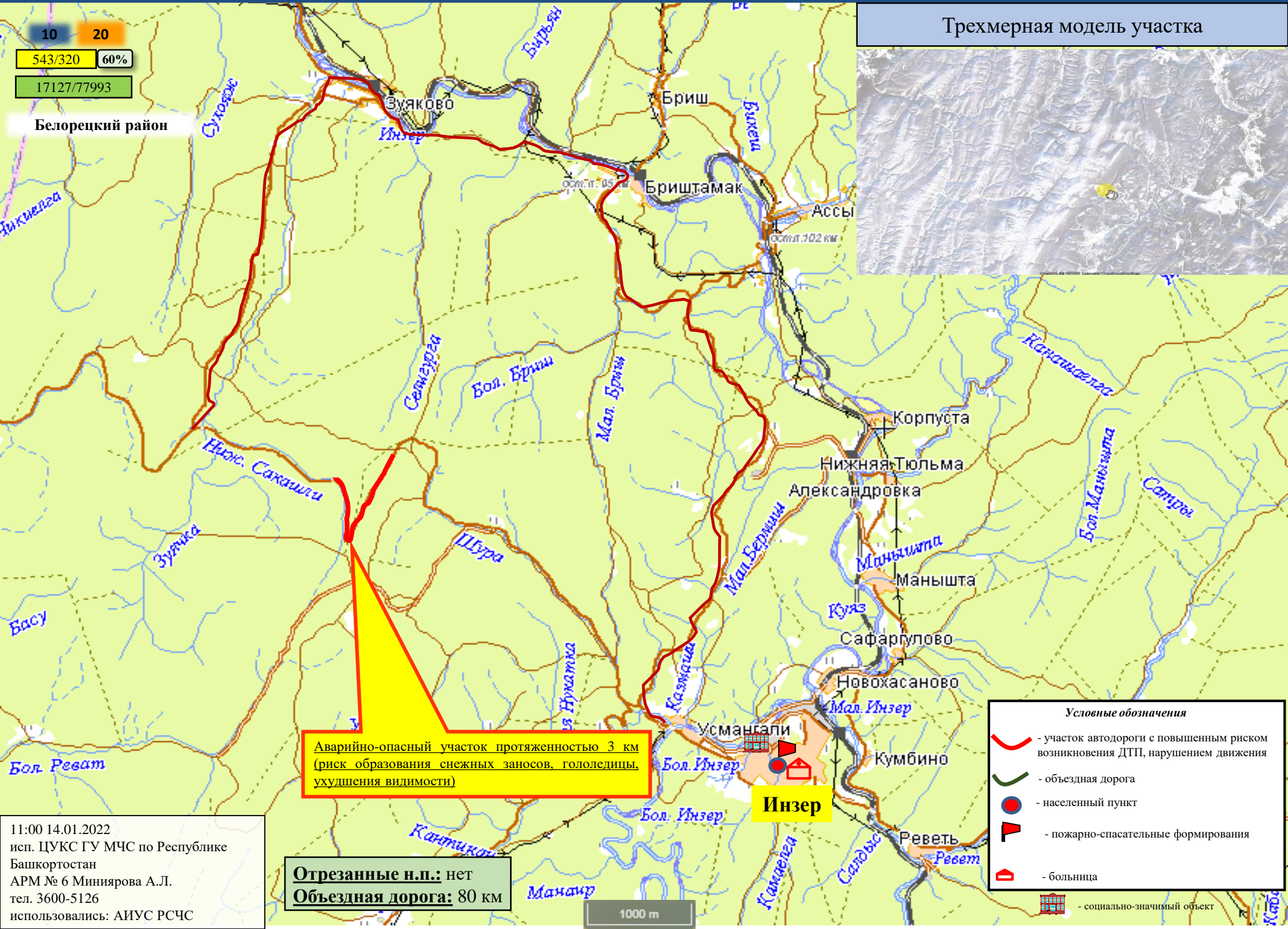


- Условные обозначения**
- 20 - количество осадков, мм
 - 3 - порывы ветра, м/с
 - пожарно-спасательные формирования
 - социально-значимый объект
 - больница
 - линии электропередач 110 кВт
 - 321/20 - протяженность ЛЭП/ТП (шт.)
 - 19/330 - кол-во домов /населения
 - 60% - износ электроэнергетических систем
 - ГО Красновишерск - муниципальное образование

11:00 14.01.2022
исп. ЦУКС ГУ МЧС по Республике Башкортостан
АРМ № 6 Миниярова А.Л.
тел. 3600-5126
использовались: АИУС РСЧС

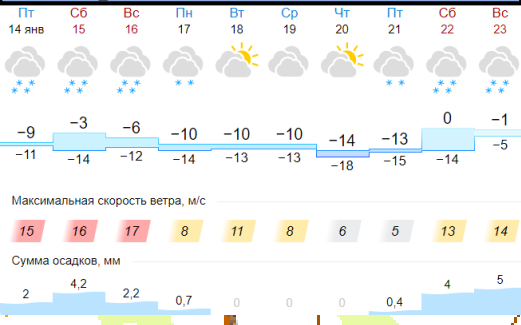
1000 м

ИНФОРМАЦИОННЫЕ МАТЕРИАЛЫ ПО РИСКУ НАРУШЕНИЯ ТРАНСПОРТНОГО СООБЩЕНИЯ НА ТЕРРИТОРИИ БЕЛОРЕЦКОГО РАЙОНА РЕСПУБЛИКИ БАШКОРТОСТАН (РИСК НАРУШЕНИЯ ТРАНСПОРТНОГО СООБЩЕНИЯ НА 15.01.2022)

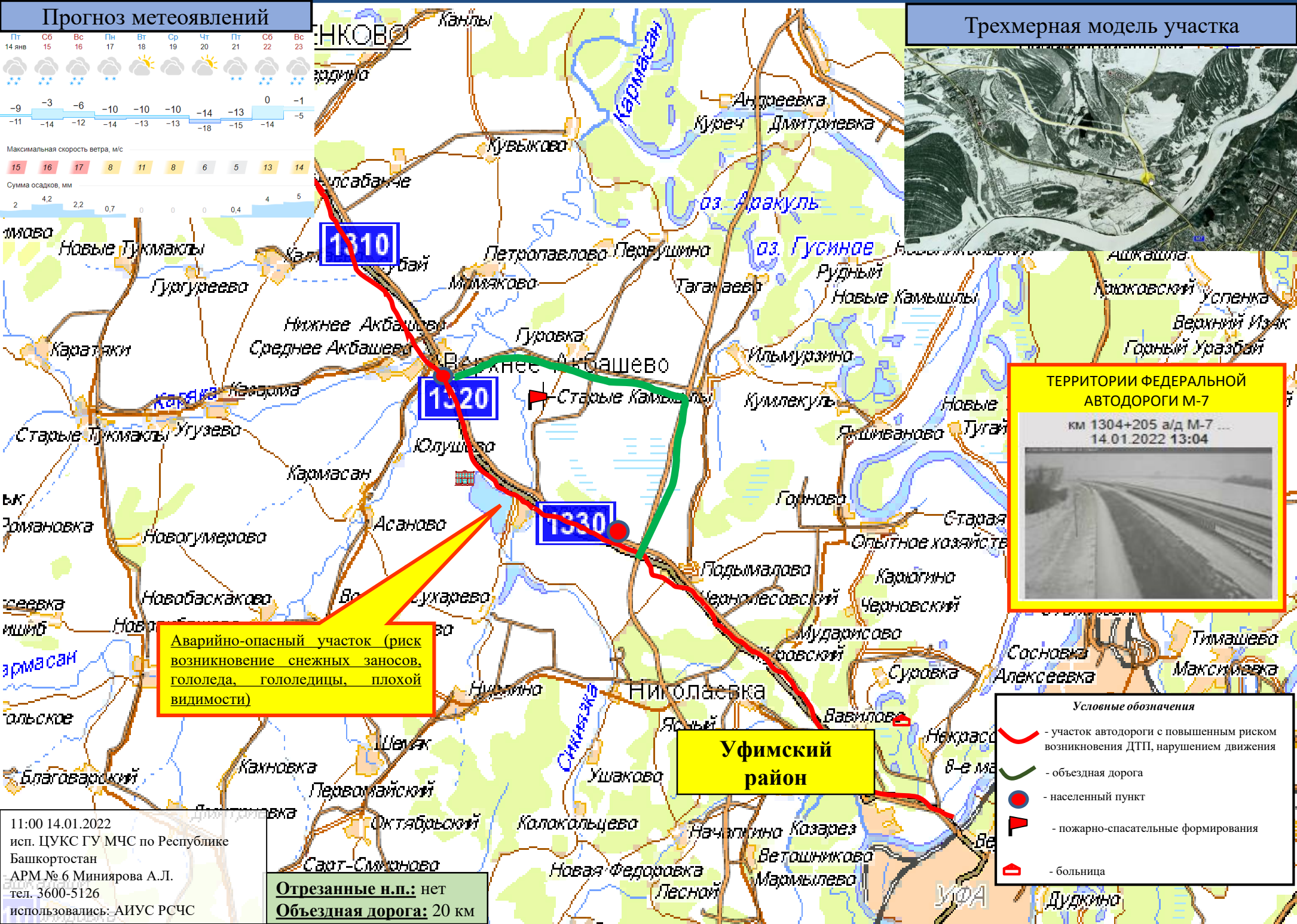


ИНФОРМАЦИОННЫЕ МАТЕРИАЛЫ ПО РИСКУ НАРУШЕНИЯ ТРАНСПОРТНОГО СООБЩЕНИЯ, СВЯЗАННЫХ С НЕБЛАГОПРИЯТНЫМИ МЕТЕОЯВЛЕНИЯМИ НА ТЕРРИТОРИИ ФЕДЕРАЛЬНОЙ АВТОДОРОГИ М-7 В УФИМСКОМ РАЙОНЕ РЕСПУБЛИКИ БАШКОРТОСТАН (НА 15.01.2022)

Прогноз метеоявлений



Трехмерная модель участка



Аварийно-опасный участок (риск возникновения снежных заносов, гололеда, гололедицы, плохой видимости)

Уфимский район

- Условные обозначения**
- участок автодороги с повышенным риском возникновения ДТП, нарушением движения
 - объездная дорога
 - населенный пункт
 - пожарно-спасательные формирования
 - больница

11:00 14.01.2022
 исп. ЦУКС ГУ МЧС по Республике Башкортостан
 АРМ № 6 Минярова А.Л.
 тел. 3600-5126
 использовались: АИУС РСЧС

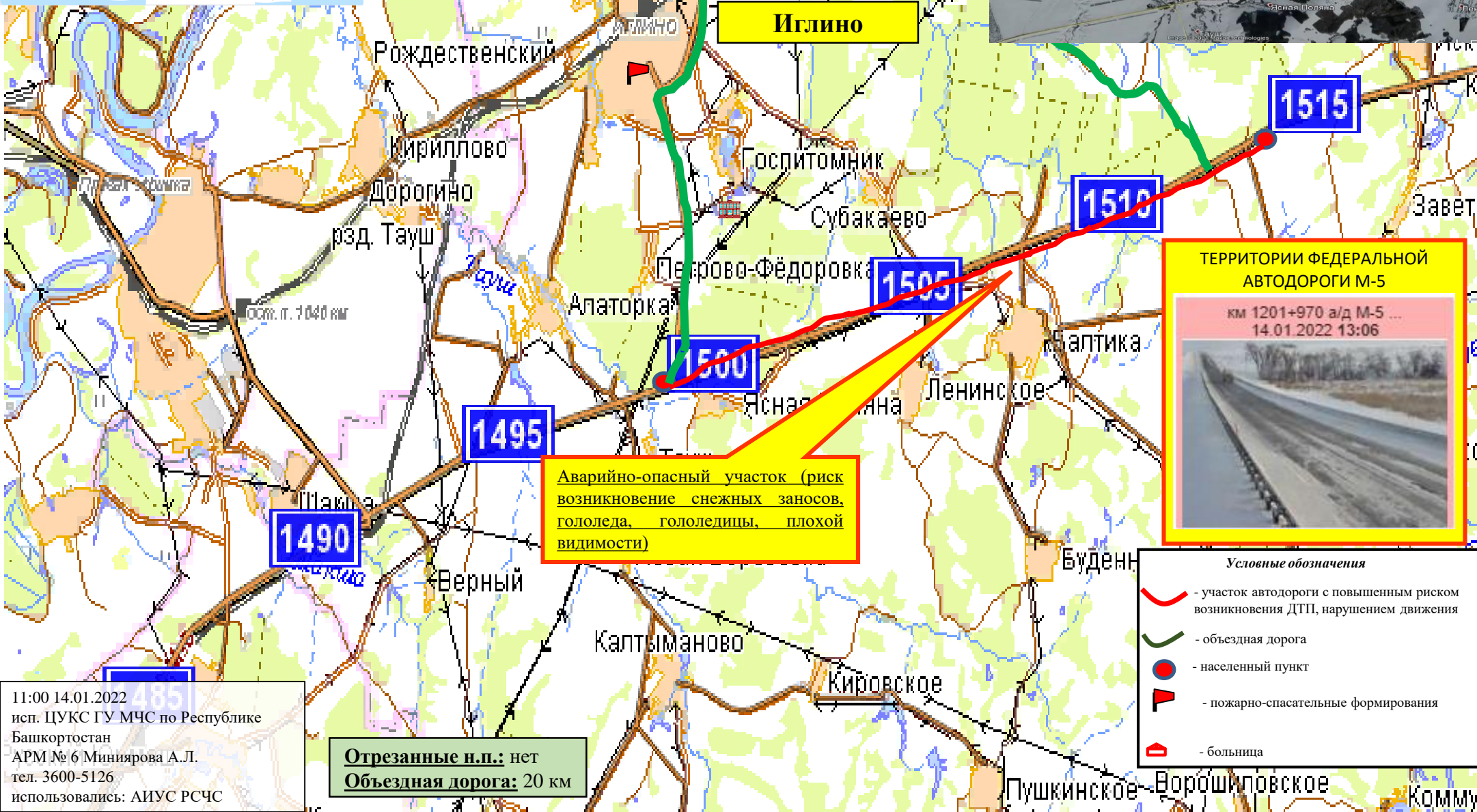
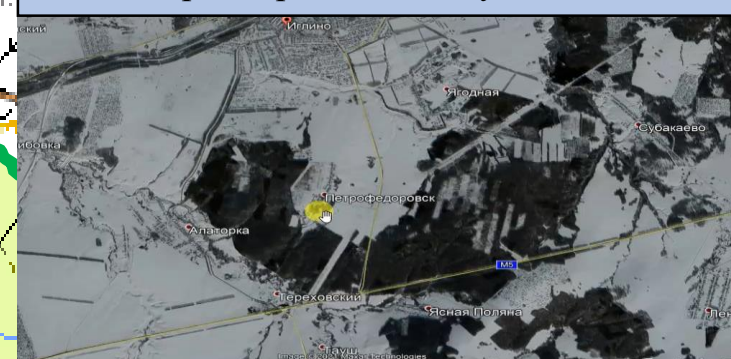
Отрезанные н.п.: нет
Объездная дорога: 20 км

ИНФОРМАЦИОННЫЕ МАТЕРИАЛЫ ПО РИСКУ НАРУШЕНИЯ ТРАНСПОРТНОГО СООБЩЕНИЯ, СВЯЗАННЫХ С НЕБЛАГОПРИЯТНЫМИ МЕТЕОЯВЛЕНИЯМИ НА ТЕРРИТОРИИ ФЕДЕРАЛЬНОЙ АВТОДОРОГИ М-5 В ИГЛИНСКОМ РАЙОНЕ РЕСПУБЛИКИ БАШКОРТОСТАН (НА 15.01.2022)

Прогноз метеоявлений

ПН	Сб	Вс	Пн	Вт	Ср	Чт	Пт	Сб	Вс
14 янв	15	16	17	18	19	20	21	22	23
-9	-3	-4	-12	-10	-9	-14	-13	-1	-1
-11	-13	-11	-14	-12	-13	-18	-14	-15	-5
Максимальная скорость ветра, м/с									
15	17	17	9	10	7	6	5	11	14
Сумма осадков, мм									
4	5,7	2,7	1	0	0	0	0,2	3,4	3,6

Трехмерная модель участка



11:00 14.01.2022
исп. ЦУКС ГУ МЧС по Республике Башкортостан
АРМ № 6 Миниярова А.Л.
тел. 3600-5126
использовались: АИУС РСЧС

Отрезанные н.п.: нет
Обьездная дорога: 20 км